

ARMOIRES GASTRONOMES

Fristar Plus

Gammes G, G1-BTN, GSP R290



Modèle G1 R290

Description courte

- Armoires monocoques, 650 litres ou 1300 litres, GN 2/1.
- Froid ventilé.
- Revêtement extérieur en acier inoxydable 18-10 ou acier laqué blanc (modèles GL - parties visibles).
- Intérieur tout en acier inoxydable 18-10.
- Arrière inox (dessus et dessous en acier traité).
- Accès par portes (portillons en option).
- Éclairage type LED, automatique à l'ouverture de porte et du portillon supérieur.
- Fermeture à clé sur chaque porte et portillon.
- Fermeture par pivot à rappel automatique avec maintien de porte en position ouverte à 90°.
- Ouverture des portes suivant schémas en dernière page (modification possible sur demande).
- Pieds inox de 150 mm réglables en hauteur jusqu'à 180 mm.
- Encadrement de façade PVC comportant un dispositif anti-condensation sur les modèles basses températures.
- Isolation par mousse de polyuréthane injecté, ép. 75 mm (sauf côtés et porte - ép. 60 mm), sans CFC, HCFC ni HFC.
- Fluide frigorigène R290.

Caractéristiques principales

RÉGULATION ÉLECTRONIQUE

L'électronique assure en particulier :

- Marche/Arrêt.
- L'affichage digital de la température intérieure.
- La régulation de la température intérieure.
- Les dégivrages automatiques et manuels.
- Les alarmes de températures haute et basse, les alarmes HACCP.
- La signalisation des marches du compresseur, du ventilateur, de l'éclairage et du dégivrage.
- La signalisation visuelle des alarmes.

Sondes de température IP 68.

ÉQUIPEMENT FRIGORIFIQUE

- Groupe frigorifique hermétique à condensation à air pour ambiance 43 °C.
- Monobloc frigorifique démontable et interchangeable, sauf G1-BTN.
- Évaporateur frigorifique ventilé traité anti-corrosion.
- Condenseur sans entretien, sauf G1-BTN.
- Réévaporation automatique des eaux de dégivrage par gaz chaud, sauf G1-BTN (par résistance électrique).
- Arrêt de la ventilation à l'ouverture de porte et de portillon supérieur.
- Détente par capillaire, sauf G1-BTN (par capillaire et détendeur).
- Dégivrage par gaz chaud sur les modèles basse température, sauf G1-BTN.
- Voir tableau des caractéristiques.

ARMOIRE SPÉCIALE POISSON

- Modèle GSP 651.
- Température intérieure -2 °C / +10 °C.
- Fond en pointe de diamant avec bonde d'évacuation directe vers l'extérieur.
- 6 tiroirs inox 18-10 avec double fond et évacuation des eaux de fusion de glace.

ARMOIRES BI-TEMPÉRATURES

- Modèle G1-BTN, un portillon supérieur 0/+10 °C et un portillon inférieur -18/-25 °C.
- Revêtement extérieur tout en acier inoxydable 18-10.
- Circuit frigorifique indépendant pour chaque compartiment.
- Régulation électronique indépendante pour chaque compartiment.
- Évaporateur frigorifique ventilé dans chaque compartiment.
- Dégivrage automatique avec réévaporation des eaux de dégivrage pour les deux compartiments.

HYGIÈNE

- Entretien facile.
- Plancher sans seuil.
- Angles intérieurs arrondis (rayon 12 mm).
- Aménagement intérieur facilement démontable sans outil (montants et glissières).
- Joints magnétiques de porte largeur 33 mm avec un profil arrondi spécial anti-salissures et anti-chocs, démontable sans outil.
- Tableau de commande lisse et étanche.
- Conforme aux normes en vigueur.

AMÉNAGEMENT ET DOTATION

- Voir tableau des caractéristiques.
- Glissières amovibles inox 18-10 type "J" avec dispositif anti-chute.
- Chargement maximal par clayette : 80 kg.
- Chargement maximal par module (porte) : 250 kg.
- GSP :
 - 6 tiroirs inox 18-10 double fond perforé pour l'évacuation des eaux de fusion de glace.
 - Dimension de chaque tiroir : 520 (L) x 640 (P) x 150 (H).
 - Capacité maximale de chaque tiroir : 25 kg.

SERVITUDES

Électricité

L'alimentation électrique doit être conforme à la réglementation en vigueur. Nous conseillons l'installation d'un disjoncteur omnipolaire accouplé à un différentiel (30 mA max.) avec prise de courant femelle 16 A.

- Appareil livré avec fiche mâle et câble de longueur 2 m environ.
- Voir tableau des caractéristiques.

Vidange des eaux de nettoyage

Prévoir

- Une évacuation libre sur siphon de sol à proximité sur le modèle GSP.

Implantation

Prévoir

- Une hauteur sous plafond minimale de 2,5 m.
- Une aération du local si la température est supérieure à 43 °C au-dessus de l'armoire (tenant compte du dégagement de chaleur du groupe).
- Température ambiante supérieure à +15 °C.
- Un espace minimal de 70 mm sur le pourtour de l'appareil.
- Éviter la proximité de sources de chaleur (appareils de cuisson, ...).
- Évaluation du dégagement de chaleur au condenseur : additionner la puissance électrique nominale et la puissance frigorifique de la version sans groupe

Commentaires liés à l'installation

OPTIONS ET ACCESSOIRES

-
- Portillons** : remplacement d'une porte par deux portillons.
- Revêtement tout inox 18-10** (dessus et dessous compris).
- Vitrage thermopane** (avec fermeture à clé, sans éclairage). Suivant modèles, voir tarif. Température ambiante maximum +30 °C.
- Pieds inox de 80 mm** réglables en hauteur jusqu'à 100 mm.
- Lot de roulettes inox 18-10 dia. 80 mm dont 2 avec frein** (modèles avec groupe logé).
- Bonde d'évacuation, obturable, en partie basse de l'armoire** (modèles à températures positives).
- Fonctionnement -2 °C/+10 °C** (température positive uniquement).
- Signalisation visuelle et sonore des alarmes.**
- Enregistreur USB** :
Capacité d'enregistrement : 2 semaines.
Création d'un fichier de type .cvs récupérable sur clé USB fournie. Connecteur USB en façade, avec bouchon de protection étanche. Lecture des données sur PC via la clé USB en utilisant un tableur de type Excel®.
Monté et câblé en usine.
- Enregistreur graphique de température hebdomadaire.**
Alimentation autonome sur piles. Sauf G1-BTN.
Monté et câblé en usine.
- Aménagement intérieur spécial "traiteur".**
- Armoire équipée sans groupe.**
Fluide frigorigène type A1 (R134A, R452A, etc.).
Voir caractéristiques techniques pour fluide et puissance frigorifique.
Réévaporation des eaux de dégivrage par résistance électrique.
Détendeur fourni.
Reste alors à prévoir :
 - groupe frigorifique et accessoires,
 - pressostat de sécurité HP/BP,
 - déshydrateur, voyant liquide, détendeur thermostatique,
 - tuyauterie, isolation et charge en fluide frigorigène.
- Fluide frigorigène R448A ou R449A sur armoire équipée sans groupe.**
- Paires de glissières inox 18-10** (long. 589 mm).
Type "U" pour clayettes et bacs Gastronormes.
Type "J" pour clayettes Gastronormes.
- Clayettes fil inox 18-10 GN 2/1** - 650 x 530.
- Autres tensions et fréquences** (nous consulter).
- Autres fluides frigorigènes en version sans groupe** (nous consulter).
- Aménagement intérieur personnalisé** (nous consulter).
- Extérieurs en couleur** (nous consulter).

CARACTÉRISTIQUES TECHNIQUES

MODÈLES	G1	GL1	G2	GL2	GN1	GLN1	GN2	GLN2	G1-BTN	GSP 651
PLAGE DE RÉGLAGE	0/+10 °C				-18/-25 °C				positif : 0/+10 °C négatif : -18/-25 °C	-2/+10 °C
VOLUME (litres)	650		1300		650		1300		positif : 300 négatif : 300	650
PRÉSENTATION	Inox 18-10	Laqué blanc	Inox 18-10	Laqué blanc	Inox 18-10	Laqué blanc	Inox 18-10	Laqué blanc	Inox 18-10	
TENSION (50 Hz)	Mono 230 V + T									
Nb CLAYETTES FILS LIVRÉES	4		8		4		8		4	6 tiroirs poissons
NATURE CLAYETTES FILS	Inox 18-10									/
Nb MAXI DE NIVEAUX	37		74		37		74		positif : 12 négatif : 12	6 tiroirs
PAS MINI ENTRE NIVEAUX (mm)	35									/
GROUPE LOGÉ										
FLUIDE FRIGORIGÈNE	R290		R290		R290		R290		R134a et R452A	R290
PUISSANCE ÉLECTRIQUE NOMINALE (Watt)	290		440		670		1090		2260	290
DÉTENTE	Capillaire								Capillaire et détendeur	Capillaire
MODE DE DÉGIVRAGE	Ventilé				Gaz chaud				Ventilé et électrique	Gaz chaud
CLASSE ÉNERGÉTIQUE	C		D		D		ND		NC	ND
CONSOMMATION SUR 24 HEURES (kWh/24 h)	1,70		3,03		5,96		ND		NC	ND
CONSOMMATION ANNUELLE (kWh/an)	619		1107		2174		ND		NC	ND
VOLUME UTILE (litres)	444		888		444		888		NC	ND
CLASSE D'AMBIANCE	4 (30 °C - 55 %)		4 (30 °C - 55 %)		4 (30 °C - 55 %)		ND		NC	ND
TYPE D'USAGE	Standard		Standard		Standard		ND		NC	ND
POIDS NET (kg)	115		165		120		185		155	125
ÉQUIPÉ SANS GROUPE										
FLUIDE FRIGORIGÈNE	R134a				R452A		/		R134a et R452A	R134a
PUISSANCE ÉLECTRIQUE NOMINALE (Watt)	100		100		720		/		820	680
PUISSANCE FRIGORIFIQUE (Watt)	400 (1)		530 (1)		400 (2)		/		400 (1) et 370 (2)	400 (1)
DÉTENTE	Détendeur									
MODE DE DÉGIVRAGE	Ventilé				Électrique		/		Ventilé et électrique	Électrique
POIDS NET (kg)	107		154		107		/		136	117

ND = Non disponible.

NC = Non concerné.

Puissance frigorifique nécessaire au droit de l'appareil pour sélection d'un groupe frigorifique indépendant à distance (régime de sélection du groupe frigorifique, pas de fonctionnement réel).

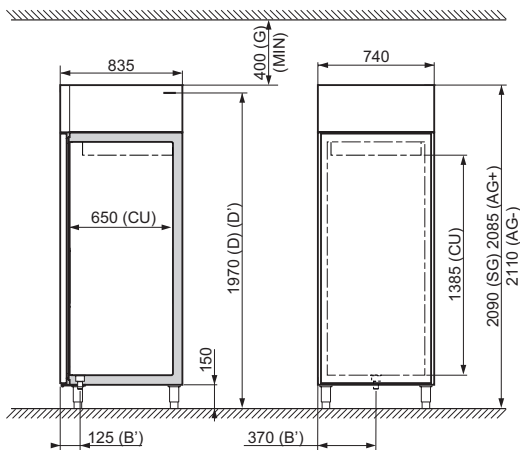
(1) Pour les modèles à températures positives, T° d'évaporation -10 °C ; T° ambiante +32 °C - Surchauffe aspiration 10 °K et sous-refroidissement 3 °K.

(2) Pour les modèles basses températures, T° d'évaporation -30 °C ; T° ambiante +32 °C - Surchauffe aspiration 10 °K et sous-refroidissement 3 °K.

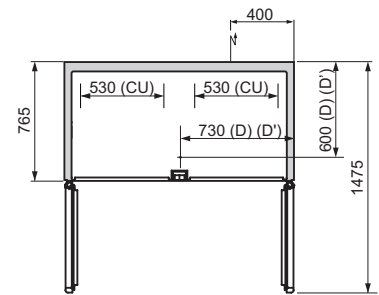
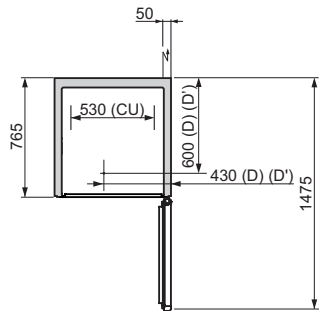
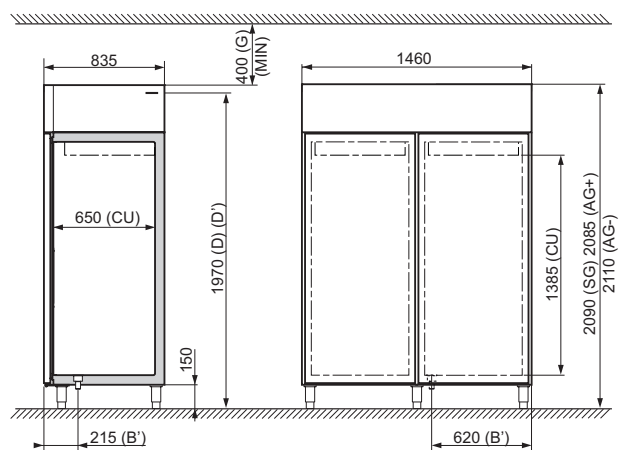
Le groupe doit pouvoir fonctionner à T° ambiante 43 °C.



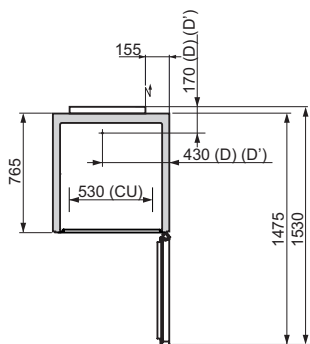
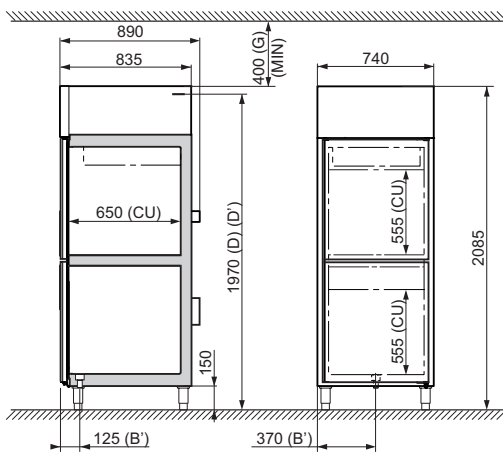
G1



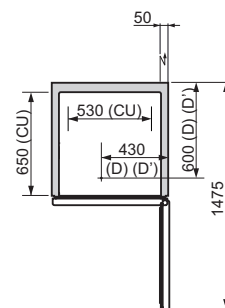
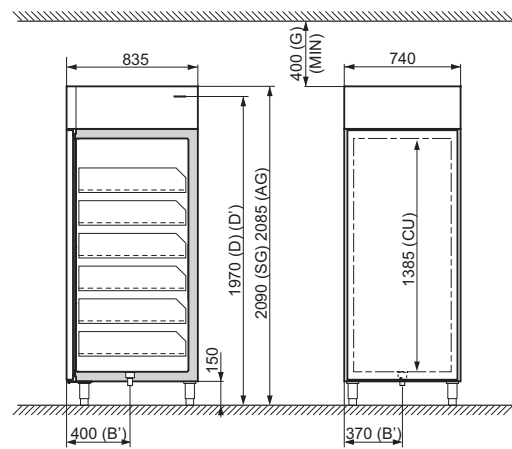
G2



G1-BTN



GSP 651



(B') Écoulement des eaux de nettoyage (raccordement 1"1/4) suivant modèles
(CU) Utile
(MIN) Minimum

(AG) Avec groupe logé
(AG+) Températures positives
(AG-) Basses températures
(G) Zone dégagée minimale pour aération du groupe frigorifique

(SG) Sans groupe logé
(D) Ligne liquide 1/4"
(D') Ligne d'aspiration 3/8"

Friginox se réserve le droit d'effectuer à tout moment des modifications conceptuelles ou techniques sur ses appareils ou ses gammes d'appareils