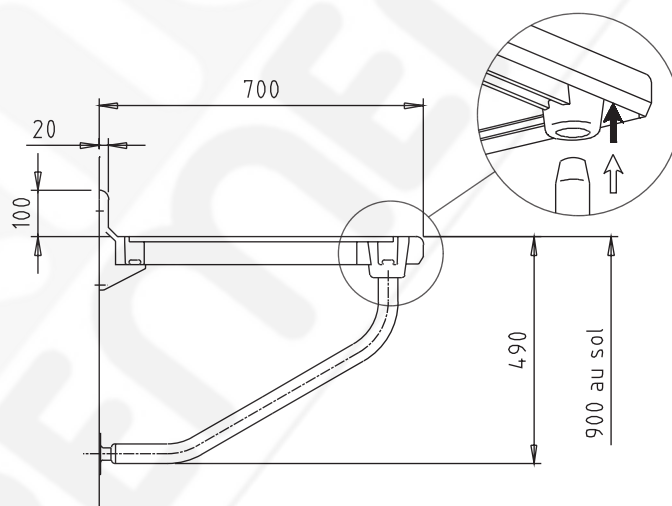
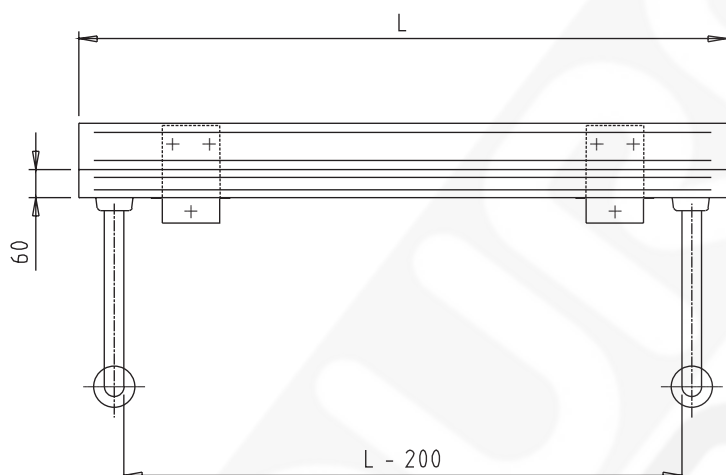


TABLES SUSPENDUES TS15N Plan de travail à coins soudés

La marque "NF Hygiène Alimentaire", délivrée par AFNOR Certification, certifie la conformité au référentiel NF031, accessible sur www.marque-nf.com, pour l'aptitude au nettoyage.



dimensions hors tout		à dossier	
largeur (mm)	longueur (mm)	référence	pois (kg)
700	1000	404 881	23,2
700	1200	404 882	25,7
700	1400	404 883	29,3
700	1600	404 885	33,9
700	1800	404 886	36,4
700	2000	404 887	39,9
700	2200	404 888	43,9



CARACTERISTIQUES GENERALES

Construction en acier inoxydable de qualité alimentaire, avec une teneur en chrome supérieure à 17,5%.

- Plan de travail épaisseur 15/10ème mm.
- Dessus doublé par panneau stratifié avec joint d'étanchéité pour la tranche. Bords écrasés sur les 4 côtés.
- Bandeau avant et dossier arrière hauteur 100 mm.
- Angles soudés.
- Encadrement en profilés d'aluminium reliés aux deux consoles à l'aide de pièces moulées en polyamide.
- Fixation par deux supports muraux sous le dossier et 2 consoles tube Ø 45 mm équipés de vérins pour le réglage de l'horizontabilité.
- Livraison à plat sous carton.
- Marque NF Hygiène alimentaire.

Accessoires adaptables:

- Tiroir à façade en acier inoxydable alimentaire.
- Cadre à glissières.
- Bloc 3 tiroirs.

Suppléments nécessitant une fabrication spéciale lancée à la commande:

- Toutes dimensions sur mesure (largeurs 600 à 800 mm / longueurs 600 à 2800 mm - 3800 maxi). Note: **3 supports muraux à partir de 2500 mm.**
- Trou vide déchets avec bord tombés diamètre 150 mm.
- Trou vide déchets et collerette caoutchouc diamètre 190 / 280 mm.
- Extrémité biaise, encoche pour pilier.
- Bords anti-ruissellement.
- Dossier latéral rapporté ou plié.

Important: la fixation murale doit être adaptée au poids et à la charge de la table.

FIN DE VIE:

- Filière de recyclage DEEE - Syneg.
- Fiche de caractéristiques environnementales disponible sur simple demande.