

## Cuisson modulaire EVO700 Wok induction, HP, 5 kw

REPÈRE # \_\_\_\_\_

MODELE # \_\_\_\_\_

NOM # \_\_\_\_\_

SIS # \_\_\_\_\_

AIA # \_\_\_\_\_



Z7INEDW00P

Wok induction, HP, 5 kw

### Description courte

#### Repère No.

Bol wok de 6 mm d'épaisseur en céramique avec 5 kW de puissance. Panneaux extérieur en acier inoxydable avec finition Scotch-Brite. Dessus embouti d'une seule pièce, épaisseur 1,5 mm en acier inoxydable. Bords latéraux à angle droit pour permettre un assemblage parfait de jonction entre les unités.

### Caractéristiques principales

- Surface de cuisson vitrocéramique d'une puissance totale de 5 kW.
- Lampe témoin, indiquant la zone en fonctionnement, située sur la console de commande.
- Plaque à induction munie d'un dispositif de sécurité anti-surchauffe.
- La puissance de la zone peut être réglée progressivement, par un réglage précis de la progression du plus faible au plus élevé.
- Faible dissipation de la chaleur dans la cuisine.
- La plaque vitrocéramique lisse n'est pas directement chauffée, il n'y a donc aucun risque de brûlure sur la surface de cuisson.
- Détection automatique de la casserole pour transférer l'énergie uniquement si une casserole est présente.
- Protection contre les projections d'eau IPX4.
- Pots diameter to be used : min 12cm, max 28 cm in order to obtain maximum heating efficiency.

### Construction

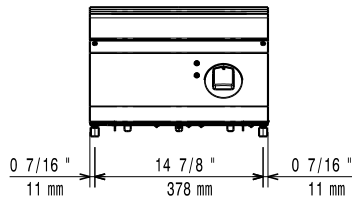
- Panneaux extérieurs en acier inox avec fini Scotch-Brite
- Plan de travail en inox embouti d'une seule pièce, épaisseur 1,5 mm.
- Le modèle possède des bords à angle droit permettant un assemblage à joints lisses entre les éléments, éliminant ainsi les espaces et les pièges à salissure.

APPROBATION: \_\_\_\_\_

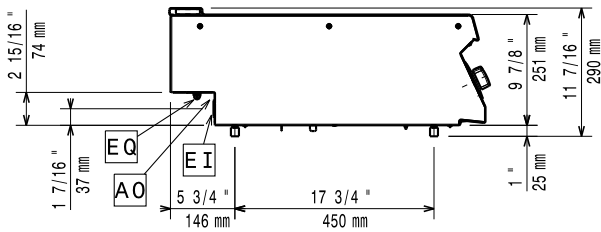
**Accessoires en option**

- Support pour système "pont" de 800 mm PNC 206137
- Support pour système "pont" de 1000 mm PNC 206138
- Support pour système "pont" de 1200 mm PNC 206139
- Support pour système "pont" de 1400 mm PNC 206140
- Support pour système "pont" de 1600 mm PNC 206141
- Support pour système "pont" de 400 mm PNC 206154
- Colonne d'eau avec bras pivotant PNC 206289
- Extension colonne d'eau pour installation, D=700 PNC 206291
- Mître pour élément 400 mm PNC 206303
- Couple de caches lateraux H 250 MM PNC 206320
- Kit support frontal sans pieds intermédiaire ou sur roues 800 mm PNC 206367
- Casserole Wok inox à induction, diam. 360 mm PNC 911587
- Couvercle inox pour casserole Wok, diam. 360 mm PNC 911588

**Avant**

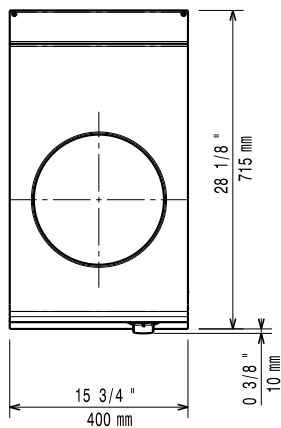


**Côté**



**EI** = Connexion électrique  
**EQ** = Vis équipotentiel

**Dessus**



**Électrique**

**Voltage :**  
372282 (Z7INEDW00P) 380-400 V/3 ph/50/60 Hz  
**Total Watts :** 5 kW  
380-400V 3~ 50/60Hz  
**Prédisposé pour :** 4.5-5kW

**Informations générales**

**Puissance des plaques arrières :** 5 - kW  
**Dimensions des plaques arrières :** Ø 300  
**Largeur extérieure** 400 mm  
**Hauteur extérieure** 250 mm  
**Profondeur extérieure** 700 mm  
**Poids net :** 20 kg  
**Poids brut :** 25 kg  
**Hauteur brute :** 540 mm  
**Largeur brute :** 460 mm  
**Profondeur brute :** 820 mm  
**Volume brut :** 0.2 m<sup>3</sup>

Si l'appareil a été installé près de ou contre des meubles sensibles aux températures, il faut maintenir une distance de sécurité d'environ 150mm ou il faut encastrier quelque forme d'isolation thermique entre l'appareil et le meuble.

Induction compatible pots & pans must be used.

**[NOT TRANSLATED]** N7CIN