



## GN INOX 18/10

TAPA GN CIERRE HERMETICO 1/1

ARTÍCULO: **10258**

### CARACTERÍSTICAS

<b>MATERIAL</b> AISI 304	<b>DIAMETRO CM</b>
<b>COLOR</b> PLATEADO	<b>CAPACIDAD L</b>
<b>LARGO CM</b> 325,00	<b>ESPESOR MM</b> 0,8
<b>ANCHO CM</b> 530,00	<b>EAN 13</b>
<b>ALTO CM</b>	<b>CÓDIGO ARANCELARIO</b> 7323930090

### EMBALAJE

<b>UNIDADES CAJA</b> 0	<b>LARGO MM</b>
<b>PESO CAJA KG</b>	<b>ANCHO MM</b>
<b>VOLUMEN CAJA DM3</b>	<b>ALTO MM</b>
<b>UNIDADES PALET</b> 0	<b>LARGO CM</b>
<b>PESO PALET KG</b>	<b>ANCHO CM</b>
<b>VOLUMEN PALET M3</b>	<b>ALTO CM</b>

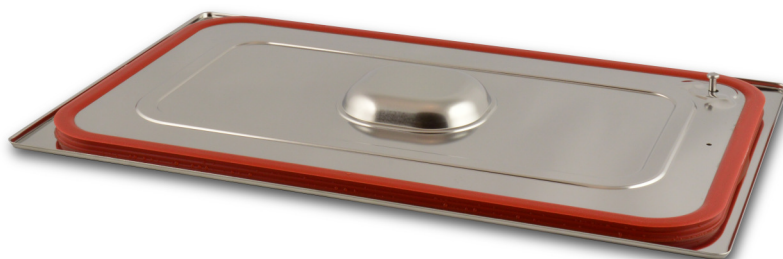
39.05519/CAT

Registro Sanitario de Industrias y Productos Alimentarios.

Fabricado de acuerdo con el siguiente reglamento:

Reglamento (CE) n. ° 1935/2004 / CE, de 27 de octubre de 2004, sobre materiales y artículos destinados a entrar en contacto con alimentos.





# GN INOX 18/10

GN HERMETIC LID 1/1

ITEM: **10258**

SPECIFICATIONS	
<b>MATERIAL</b> AISI 304	<b>DIAMETER CM</b>
<b>COLOR</b> SILVER	<b>CAPACITY L</b>
<b>LENGTH CM</b> 325,00	<b>THICKNESS MM</b> 0,8
<b>WIDTH CM</b> 530,00	<b>EAN 13</b>
<b>HEIGHT CM</b>	<b>TARIFF CODE</b> 7323930090

PACKAGING	
<b>MASTER UNITS</b> 0	<b>LENGTH MM</b>
<b>MASTER WEIGHT KG</b>	<b>WIDTH MM</b>
<b>MASTER VOLUME DM3</b>	<b>HEIGHT MM</b>
<b>PALLET UNITS</b> 0	<b>LENGTH CM</b>
<b>PALLET WEIGHT KG</b>	<b>WIDTH CM</b>
<b>PALLET VOLUME M3</b>	<b>HEIGHT CM</b>

39.05519/CAT

Sanitary Registry of Industries and Food Products.

Manufactured according to following Regulations:

Regulation (EC) No 1935/2004 of the European Parliament and of the Council of 27 October 2004 on materials and articles intended to come into contact with food.

